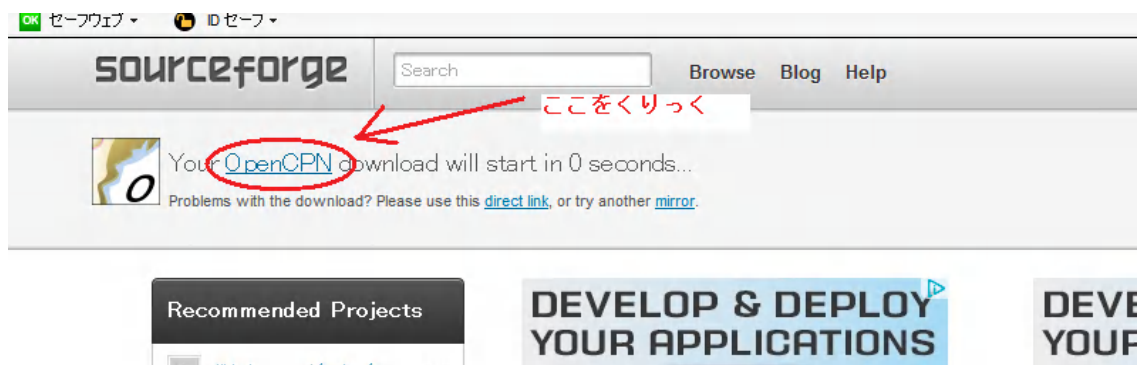


ナビゲーションソフト OpenCPN のインストールと海図の例（サイトは英語です）

①まず下記のサイトにアクセスする

<http://opencpn.org/ocpn/>

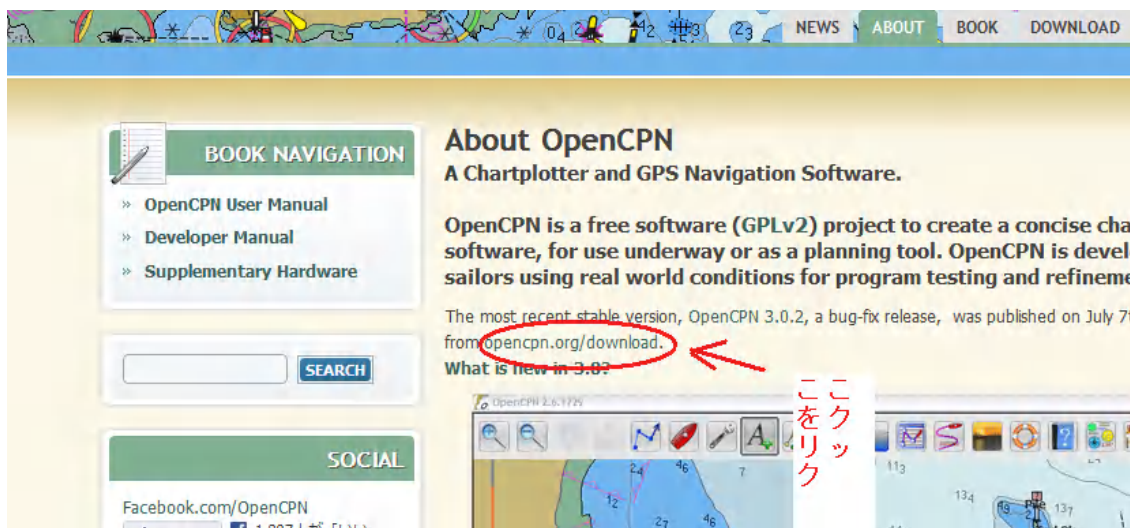
②下記の画面で、赤丸のところをクリック



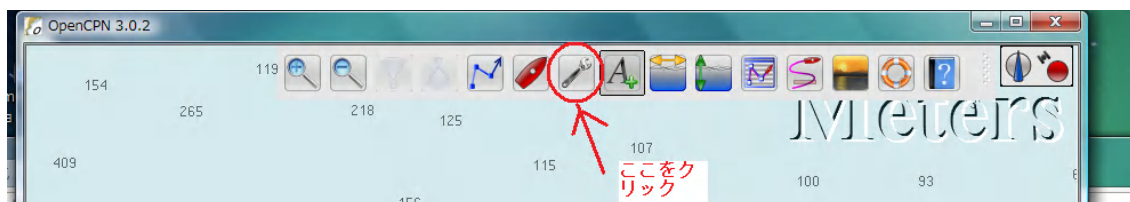
③ windows の場合、下記をクリック



④ 下記をクリックするとダウンロードが始まるので、指示に従って完了させる。

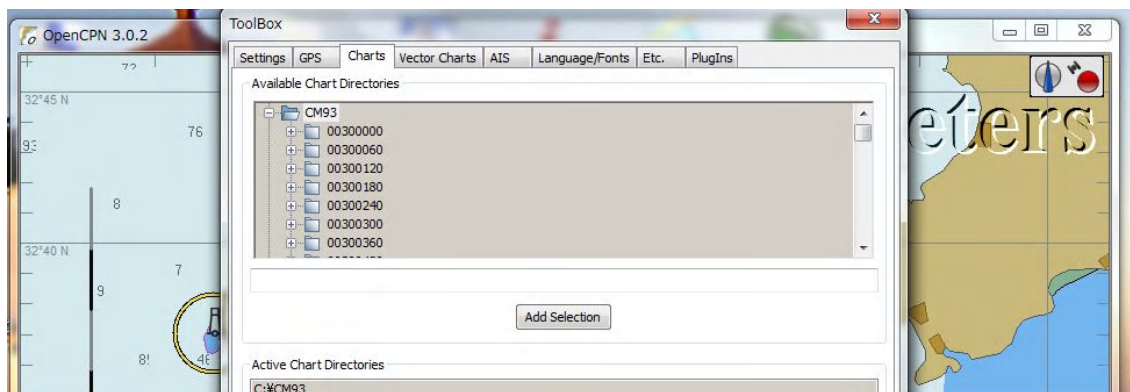


⑤ opencPN の画面が出たらスパナの柄をクリック



⑥ toolbox 中の「charts」をクリックして開き「add selection」で保管しておいた chart を指定して「OK」をクリックする。

[⑥は自分のパソコンにすでに海図データがある場合]

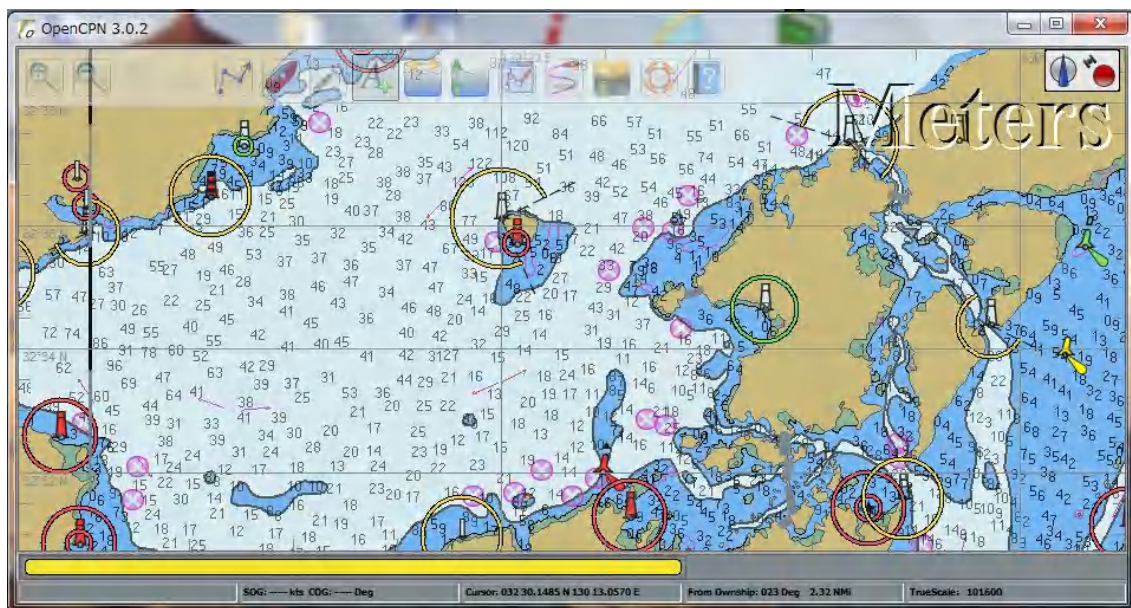


(情報提供: Emitan ブログ <http://emitan21.blog114.fc2.com/>)

以下は管理人 A が実際にソフトをダウンロードし、前から持っていた CM93 の海図を表示させたものです。

注：国内であれば日本水路協会のニューベックの方が最新かつ詳細なデータになっています。日本一周など沿岸クルーズで知らない港に入ることが多い場合はニューベックの方がお勧めです（残念なのはソフトの出来がいまいちなこと）。

有明海



大矢野～三角



八代



本渡

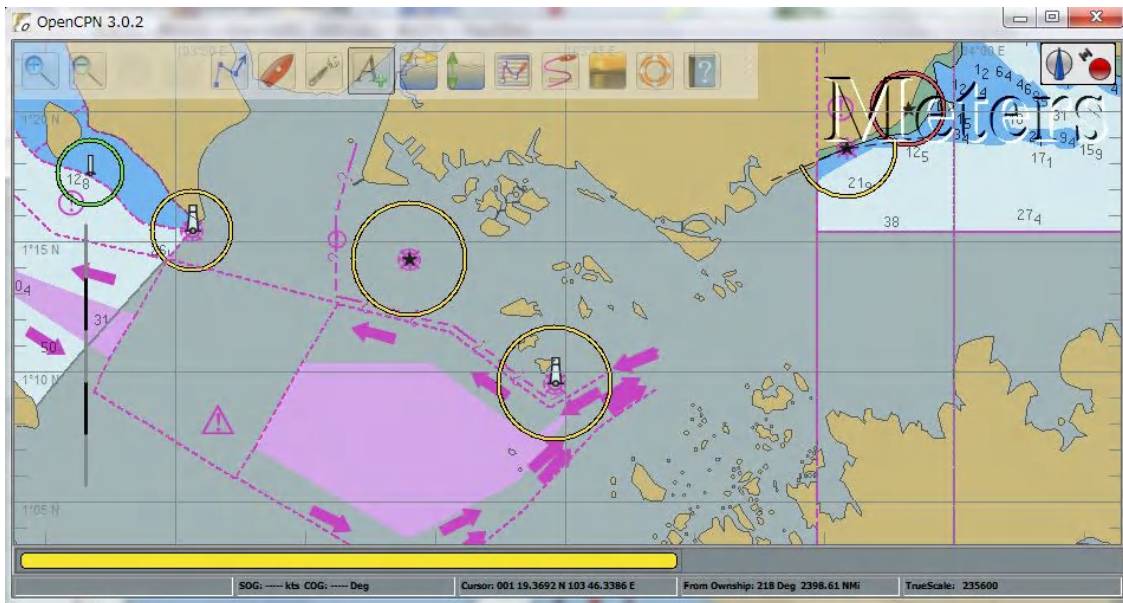


水俣、八代海南部



おまけ編

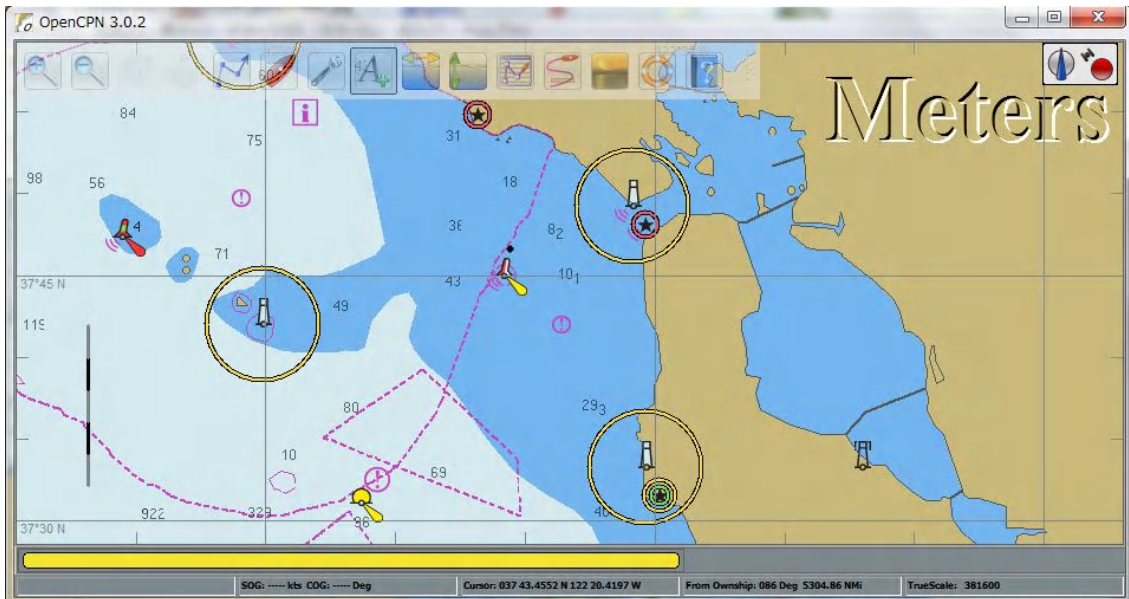
シンガポール（画面中央上側）～マラッカ海峡入口



エーゲ海クレタ島



サンフランシスコ湾



ホーン岬

